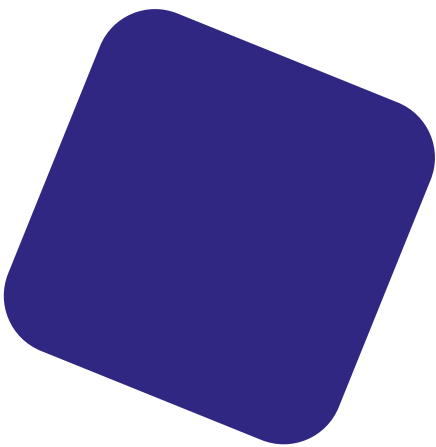


# SETOR DE DUAS RODAS BICICLETAS

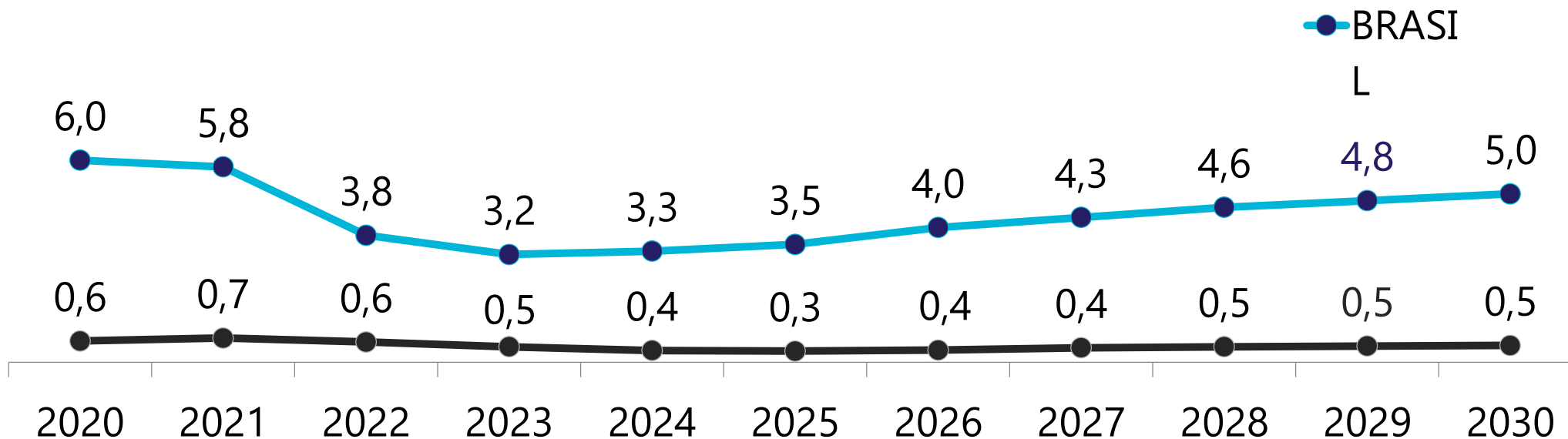
Cleber Rossini





# PROJEÇÃO PRODUÇÃO DE BICICLETAS (EM MILHARES DE UNIDADES)

ZFM REPRESENTA  
10% DA PRODUÇÃO  
NACIONAL

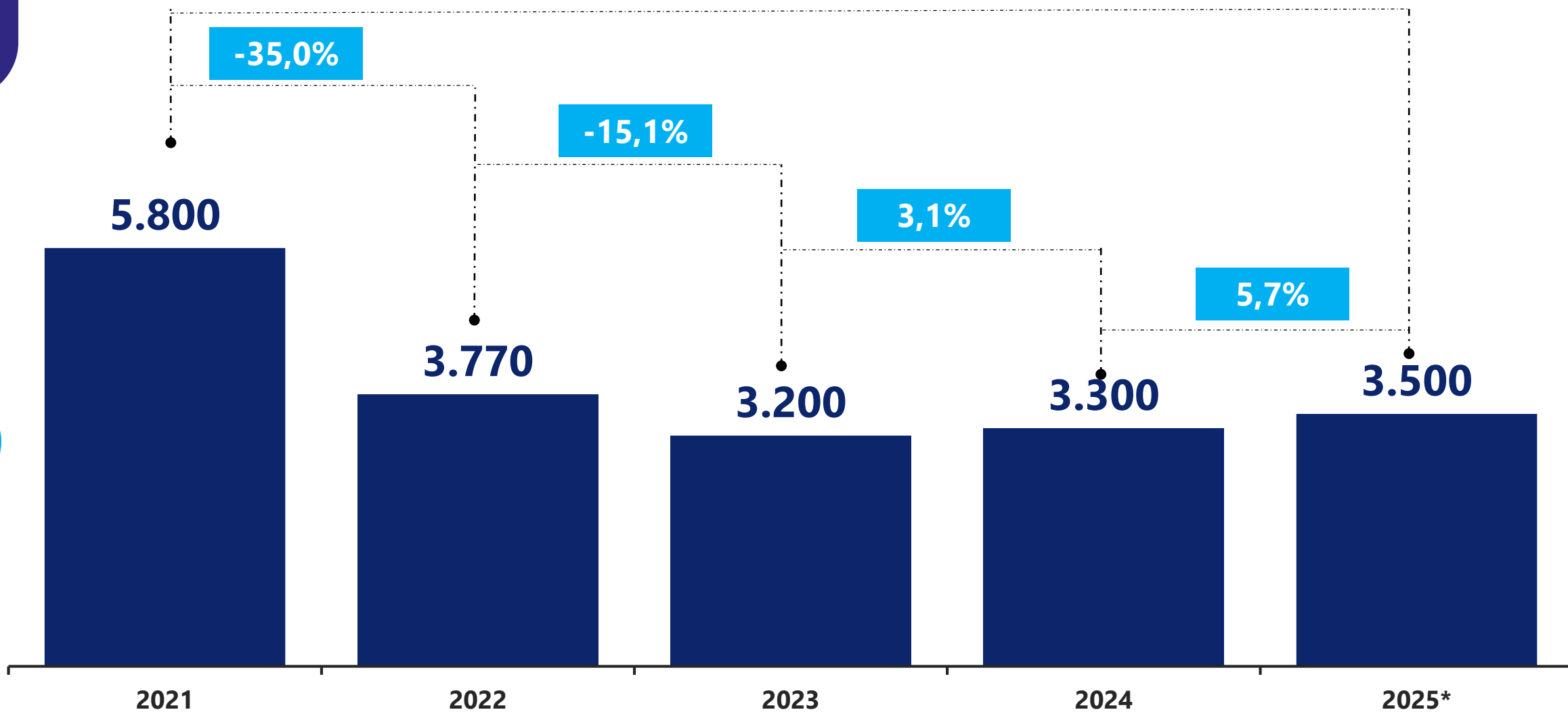


BRASIL 2025 x 2026	ZFM 2025 x 2026	BRASIL 2025 x 2030	ZFM 2025 x 2030
12,5 %	8,33%	30%	34%



# PRODUÇÃO DE BICICLETAS (EM MILHARES DE UNIDADES)

**Var. %**  
2021 / 2025  
**-39,6%**



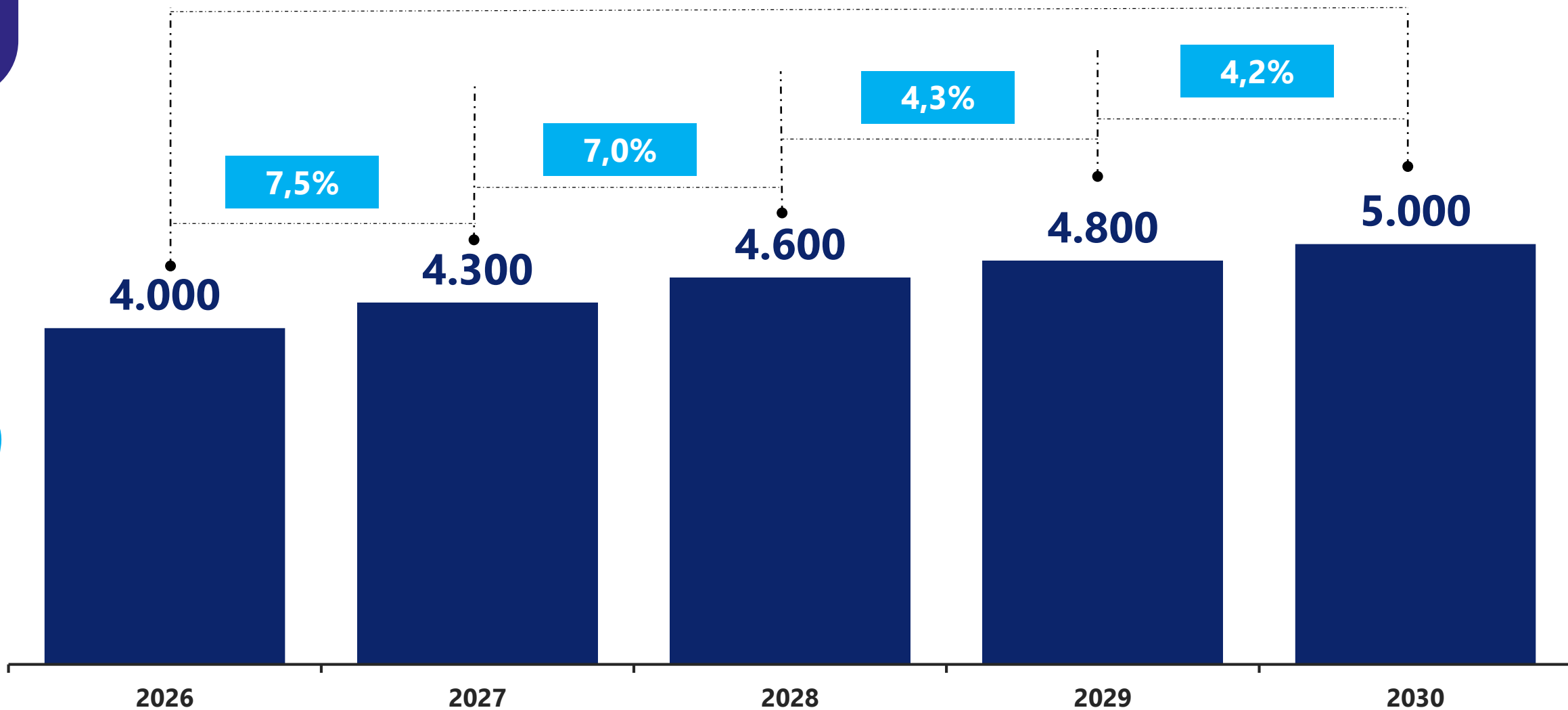
\* Projeção

Fonte: SIMEFRE



# PRODUÇÃO DE BICICLETAS (EM MILHARES DE UNIDADES)

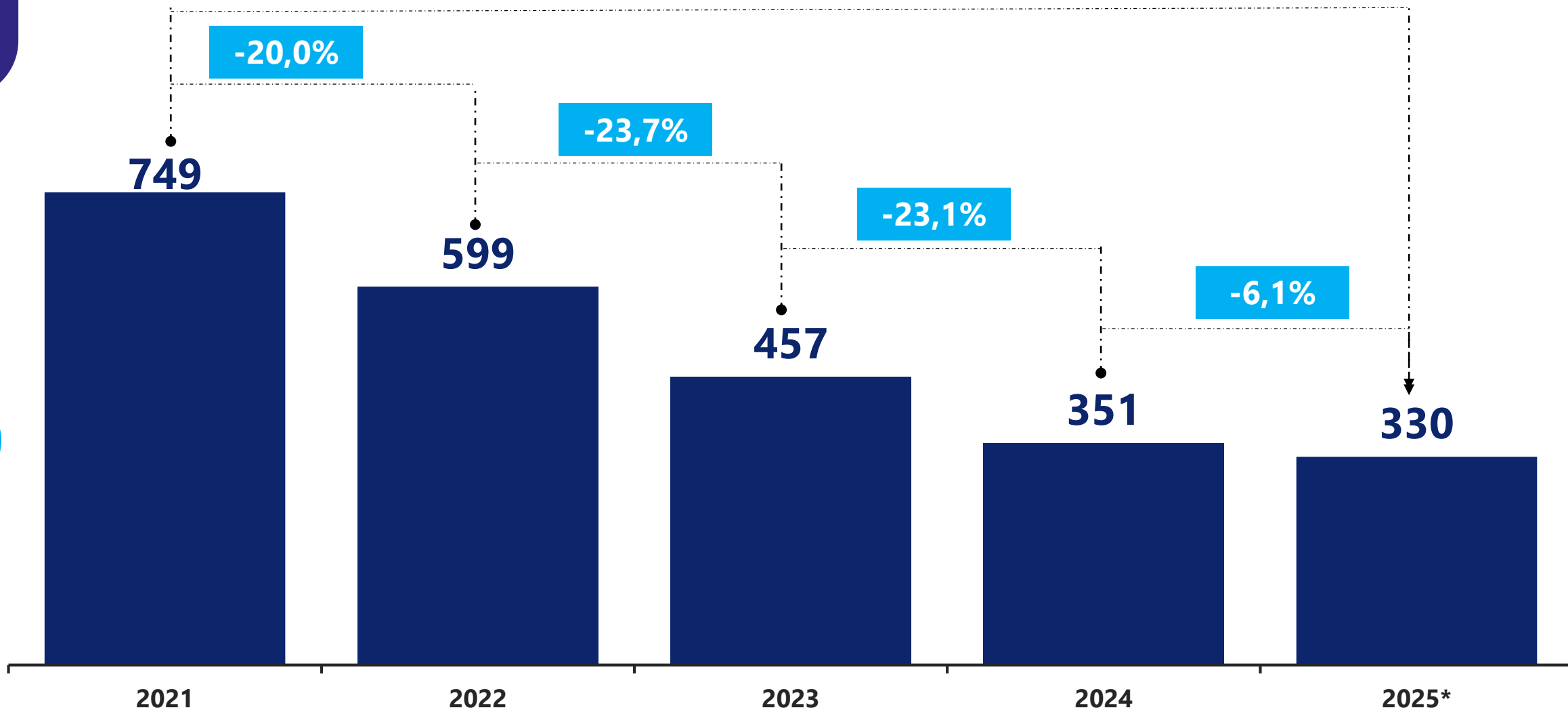
**Var. %**  
2026 / 2030  
**25,0 %**





# PRODUÇÃO DE BICICLETAS ZFM (EM MILHARES DE UNIDADES)

**Var. %**  
2021 / 2025  
**-56,0%**



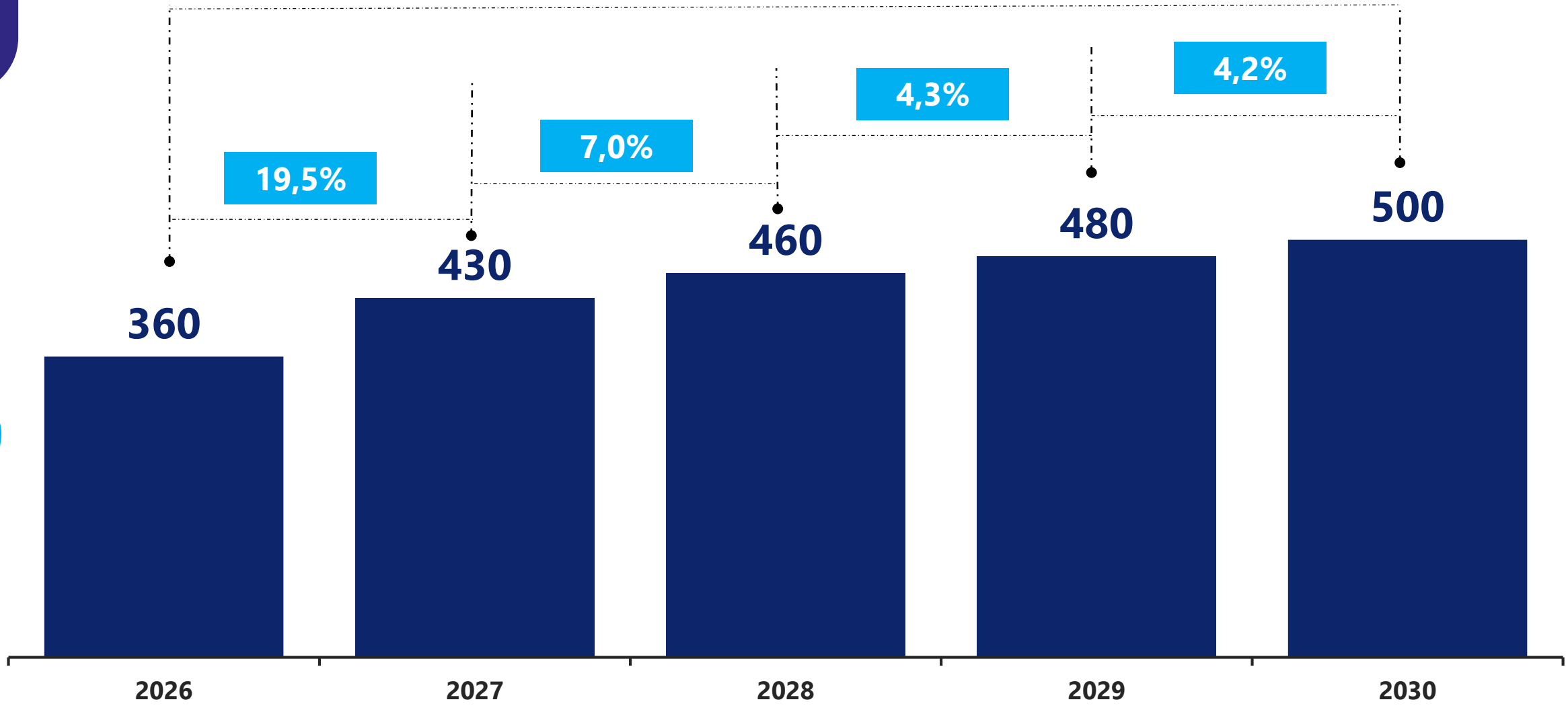
\* Projeção

Fonte: Abraciclo



# PRODUÇÃO DE BICICLETAS (EM MILHARES DE UNIDADES)

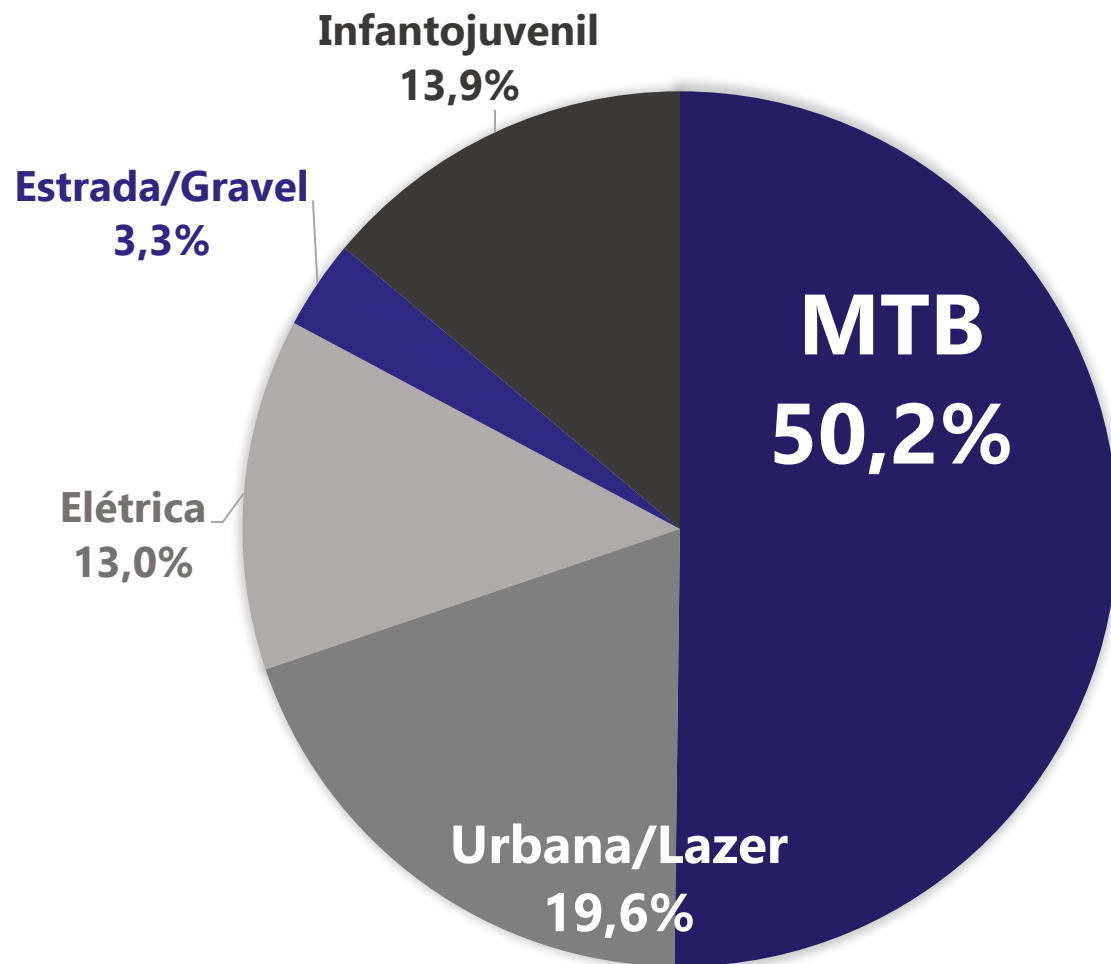
**Var. %**  
2026 / 2030  
**38,8 %**





# PARTICIPAÇÃO DA PRODUÇÃO DE BICICLETAS POR CATEGORIA NO POLO INDUSTRIAL DE MANAUS - PIM

(DE JANEIRO A OUTUBRO DE 2025 - EM PORCENTAGEM)





# PRODUÇÃO DE BICICLETAS (EM MILHARES DE UNIDADES)

A categoria MTB é a  
mais relevante no  
Brasil

## Modelos de bicicletas comercializados

O modelo Mountain Bike (91%) domina a oferta nas lojas respondentes. Logo depois vem Infantil (69%) e Urbana (50%).

Entre as edições da pesquisa de 2021 e 2022 houve um processo de recálculo da amostra para ampliar a representatividade do estudo. Isso ocasionou uma alteração na coleta.

Para podermos continuar a série histórica entre estudos com definição amostral diferente, reponderamos os dados analisados neste gráfico pelo faturamento coletado em 2021, de forma a podermos adequar a comparação para unidades com as mesmas bases amostrais.

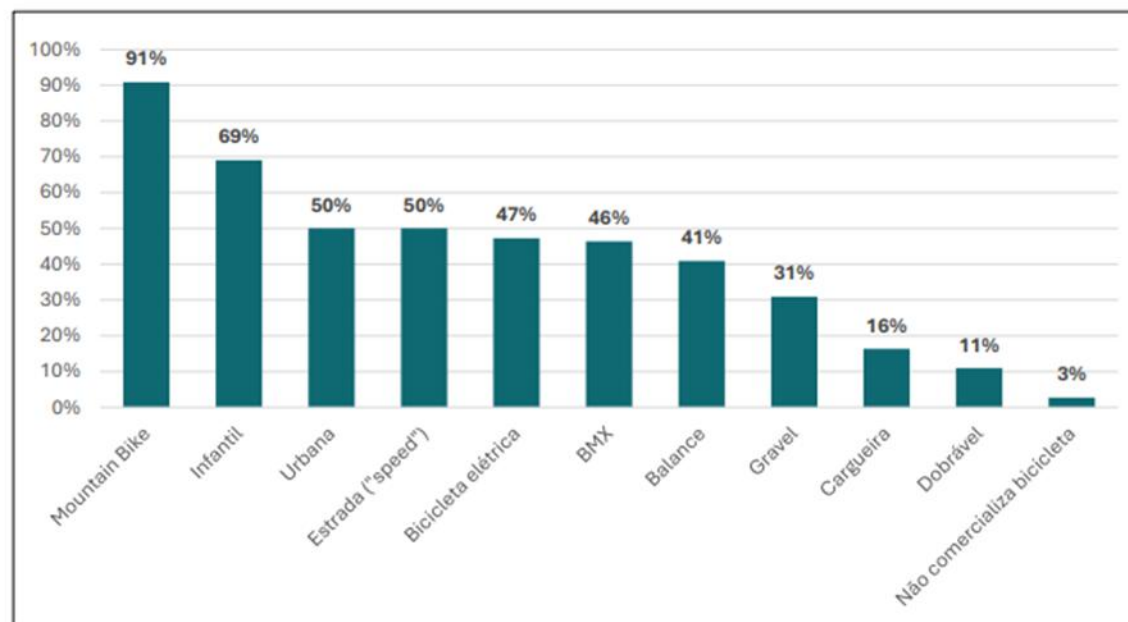


Figura 13: Modelos de bicicleta comercializadas nas lojas respondentes em 2024



# PRODUÇÃO DE BICICLETAS (EM MILHARES DE UNIDADES)

81% das vendas  
estão até R\$3k

## Quantidade de bicicletas comercializadas por faturamento

O volume de bicicletas varia nas faixas intermediárias de faturamento. Assim com o dado observado na última edição da pesquisa, isso pode indicar uma população de lojas mais diversificada nestes grupos, onde as vendas de bicicletas inteiras são mais ou menos importantes para o estabelecimento. Além disso, pode indicar também uma variabilidade no preço do produto que essas lojas estão comercializando.

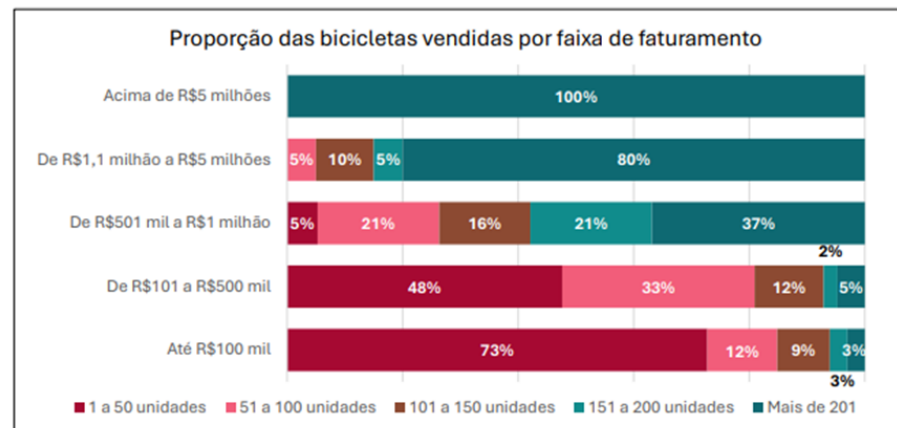
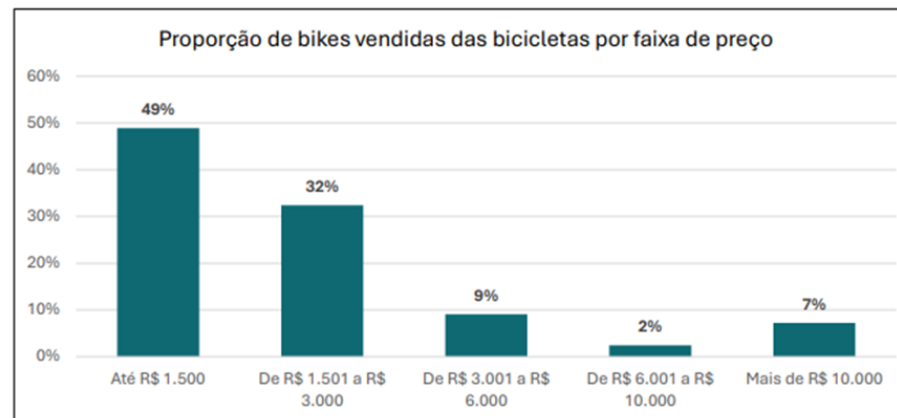


Figura 11a: Quantidade média anual de bicicletas comercializadas por faixa de preço e por volume de faturamento da loja (ano base: 2024)



## DESAFIOS PARA 2026

- 01** **Combate** aos kits de montagem
- 02** **Reindustrialização** de partes e peças (Capital intelectual)
- 03** **Adaptação da produção** às novas demandas de mercado
- 04** **Crescimento do segmento de** E-bikes fora da ZFM
- 05** **Fiscalização** sobre certificação de produtos (Normas Inmetro)



## ALGUNS PRODUTOS



# MUITO OBRIGADO!



[www.simefre.org.br](http://www.simefre.org.br)



SIMEFRE Sindicato Interestadual



@simefreoficial